

PC Engine



グラディウス

GRADIUS

TM

© KONAMI 1985, 1991

HE
system

HuCARD

このたびは、コナミのHu CARD、“グラディウス”を
お買い上げいただき、誠にありがとうございました。

ご使用前に、取扱ひ方、使用上の注意等、この「取扱説明書」をよくお読みいただき
正しい使用方法でご愛用ください。なお、この「取扱説明書」は大切に保管してください。

1 精密機器ですので、極端な温度・湿度条件下での
使用や保管、および強いショックを避けてくださ
い。また、カードを無理に折り曲げたりもしない
でください。



2 端子部に触れたり、水にぬらす等して汚さないで
ください。故障の原因となります。



3 端子部が、もし汚れたときは、やわらかいガーゼ、
またはエチルアルコール（消毒用アルコール）を
染み込ませたガーゼで軽くふいてください。

4 テレビ画面からは、できるだけ離れて（2メート
ル程度）プレイしてください。



5 長時間プレイする場合は、健康のため、1時間ごと
に5～10分の小休止をとってください。

※リセット方法 ゲーム中にRUNボタンを押しながらSELECTボタンを押すと、ゲーム
を最初からやりなおすことができます。

HuCARD は **HE** 専用のゲームカードです。

※品質には万全を期していますが、万一製品に当社の責任による不都合がありました場合、新しい製品と取りかえいたします。それ以
外の責任はご容赦ください。 ※このソフトを当社に無断で複製すること、及び貸借業に使用することを禁じます。

母なる惑星グラディウス。この美しき星にも、亜時空星団バクテ
リアンの宇宙侵略の魔の手がのび、激しい戦いを繰り広げていた。
その猛攻撃により絶滅の危機に瀕している惑星グラディウスは、
最後の手段である超時空戦闘機ビックパイパーを発達させるこ
とになった。

めざすは敵要塞ゼロス。この壮絶な戦いに終止符を打つには、
敵軍の真つただ中へ進撃し、その中枢を壊滅させるほか手立てはないのだ。

さあ、発進だ！ビックパイパーが今、壮大なる暗黒宇宙へ飛び立った。

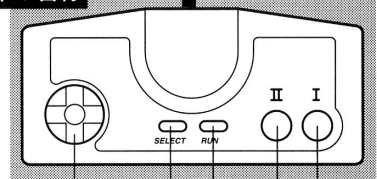
遊ぶ方

- 迫り来る敵を破壊し、ステージを進めて行きます。
- 特定の敵を破壊すると現われるカプセルを取れば、パワーアップできます。
- 大迫力サウンドのステレオ出力対応。
I 又は II ボタンを押しながら電源を入れると、モノラル設定からステレオ設定に切り替えられます。

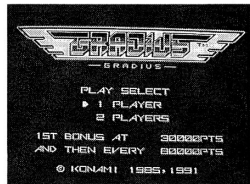
コントローラーの操作方法

- +キー … ● 自機の操作
● ランク登録画面での選択
- SELECT ボタン … ● 1P、2Pきりかえ
- RUN ボタン … ● ゲームスタート
● ポーズボタン
(ゲーム画面がストップ)
- II ボタン … ● ショットボタン
- I ボタン … ● パワーアップの決定
● ランク登録画面での決定
- ※ RUNボタン+SELECTボタン … ● リセットボタン

各部の名称

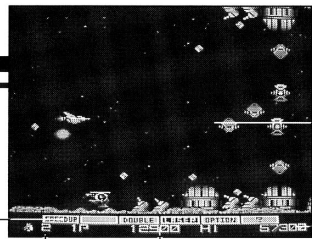


+キー II ボタン I ボタン
SELECT ボタン RUN ボタン



ゲーム画面の説明

ゲーム画面



パワーアップ
セレクトサイン

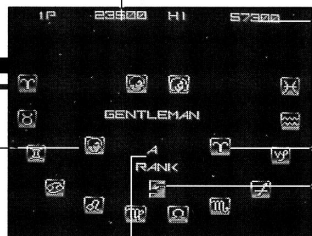
残り数

ゲーム画面

ハイスコア

得点

ランク登録画面



選択した性別

選択した星座

ランク

名前

ランク登録のしかた

- ① 男(GENTLEMAN) お女(LADY) を選択 (+キー ←→) →→→ I ボタンで決定
- ② 星座(HOROSCOPE) を選択 (+キー ←→) →→→ I ボタンで決定
- ③ 名前を入力 1文字ずつ選択 (+キー ←→) →→→ I ボタンで決定 3文字まで入力可能

パワーアップの種類

SPEED UP

MISSILE

DOUBLE

LASER

OPTION

?

赤いパワーアップカプセルを取るたびにセレクトサインが変わります。希望のセレクトサインが光ったら、I ボタンを押してください。



SPEED UP スピードアップ

取るごとにスピードアップ 最高5段階まで変化



MISSILE ミサイル

地上攻撃用ミサイルを発射 地上にいる敵の攻撃に有効



DOUBLE ダブル

2方向ビーム砲を発射 天井にいる敵の攻撃に有効



LASER レーザー

貫通力のある強力レーザービーム砲を発射



OPTION オプション

プレイヤーの分身が同時攻撃 最高4体まで装着可能



? クエスチョン

敵の攻撃に耐えることができるバリアーを装備

※同時にいくつものパワーアップができますが、DOUBLEとLASERは同時に装備できません。



火山ステージ

がたせんとうき ピックパイパー型戦闘機

●グラディウス星防衛軍が誇る最新鋭のスターシップ。コンパクトな機体設計ながら強力なパワーを備えている。



ガルン



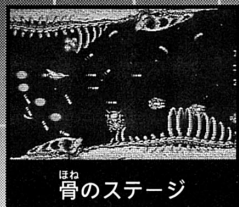
ストーンヘンジステージ



モアイステージ



逆火山ステージ



ほねのステージ



触手ステージ

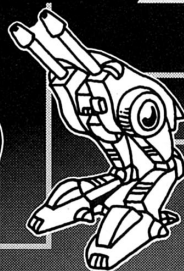


特殊細胞ステージ



エクストラステージ

ダッカー

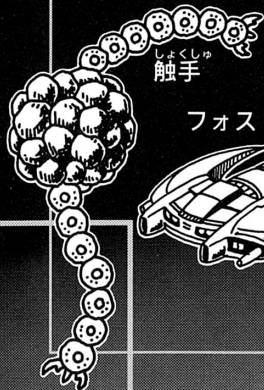


しょうかい キャラクター紹介

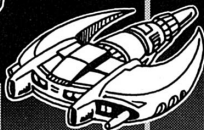
アメーバー



触手



フォス



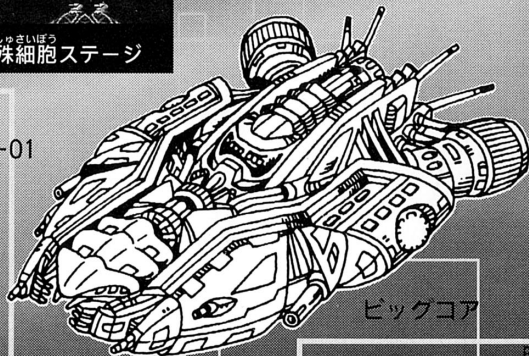
ディ-01



ジャンパー



ようさい
ゼロス要塞ステージ



ビッグコア

KM91001

コナミ株式会社

この取扱説明書は当時の取扱説明書をデジタル化したものです。

現在では不適切と思われる表現が含まれることがありますが、当時の表現を尊重し最低限の編集にとどめています。また、本品では使用できない操作や機能、利用できない問い合わせ先が含まれることがありますのでご注意ください。

This instruction manual is a digitalized version of the one included with the game's original release. It may contain content that is considered inappropriate by today's standards, but we have kept editing to a minimum in order to preserve the atmosphere of the original.

It may also contain features and controls that cannot be used with this product, or contact information that is no longer valid.