

HE
system
PC Engine

Vol.23

©1989 HUDSON SOFT

バックアップ
メモリ
対応ソフト

レイの章

NEUTOPIA

ニュートピア



HUDSON GROUP
HUDSON SOFT

HuCARD

このたびは、ハドソンのHuCARD、「ニュートピア」を

ご購入いただき、誠にありがとうございました。

ご使用前に、取扱説明書、使用上の注意等、この「取扱説明書」をよくお読みいただき、正しい使用方法でご愛用ください。なお、この「取扱説明書」は大切に保管してください。

1 精密機器ですので、極端な温度・湿度条件下での使用や保管、および強いショックを避けてください。また、カードを無理に折り曲げたりしないでください。



2 端子部に触れたり、水にぬらすなどして汚さないでください。故障の原因となります。



3 端子部が、もし汚れたときは、やわらかいガーゼ、またはエチルアルコール（消毒用アルコール）を染み込ませたガーゼで軽くふいてください。



4 テレビ画面からは、できるだけ離れて（2メートル程度）プレイしてください。

5 長時間プレイする場合は、健康のため、1時間ごとに5～10分の小休止をとってください。

※リセット方法

ゲーム中にRUNボタンを押しながらSELECTボタンを押すと、ゲームを最初からやりなおすことができます。

HuCARDはH-E専用（システム）のゲームカードです。

※品質には万全を期していますが、万一製品に当社の責任による不都合がありました場合、新しい製品とお取りかえいたします。それ以外の責任はご容赦ください。※このソフトを当社に無断で複製すること、及び貸貸業に使用することを禁じます。

も・の・が・た・り

8つのメダリオンと聖なる姫ランに守られた、平和な国ニュートピア。しかし、ある夜突然の雷鳴と共に現れた、悪魔ラファエルが、姫とメダリオンを奪い、世界を闇に閉ざしたのだ…。



★ニュートピアただひとりの勇者フレイが、キミなのだ!!

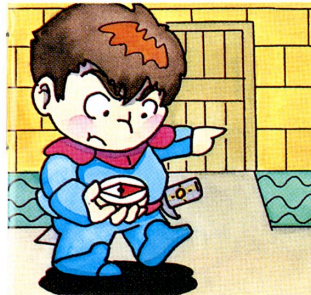
この危機を救うのはキミだけだ。



勇者フレイは立ち上がった!!

1. 迷宮をさがせ!!

魔物を恐れて、洞窟や地の中へ姿をかくしたニュートピアのひとびと。勇者フレイは、その人たちをさがし出し、情報やアイテムをもとに、迷宮へ向かうのだ。



2. メダリオン発見!!

情報と魔法のコンパスの助けを借りて、ついに迷宮の入口を見つけた。迷宮では、メダリオンを守るボスが、フレイの前に立ちはだかる。負けるなフレイ!!



★迷宮の中にも、情報をくれたりアイテムをくれたりする人がいる。

3. 新しい世界へ!!

地上の世界の2つのメダリオンを見つけると、地下の世界の扉が開いた!! こうやって、地上、地下、海上の都、空の城の4つの世界に平和を取り戻すのだ!!



★メダリオンがふたつそろると、新しい世界の扉が開くのだ。

そうさほう 操作法

「ニュートピア」の操作法で、一番重要なことは、RUNボタンでサブ画面が出ること。IIボタンで使えるセレクトアイテムで、何を

使うかが、このゲームのポイントなのだ!! それから、宝箱を開けるには、宝箱に向かって十字キーを押し続けるだけでいいんだぜ!!

●十字キー

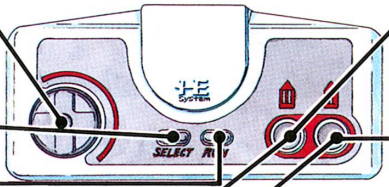
①フレイクが世界を移動する時②セレクトアイテムを選択する時——使用します。

●SELECTボタン

使用しません。

●RUNボタン

サブ・メイン画面を切り換えます。



●IIボタン

①セレクトアイテムを使用する時——使用します。

●Iボタン

①剣を使って敵を攻撃する時②会話を進行させる時——使用します。

画面の見かた

●II 一番左のコーナーのIIのところには、今IIボタンで使えるアイテムが表示されている。

●I Iのコーナーには、今使用している剣が表示されているぞ。

●GOLD 今持っているゴールドの全額だ。

●BOMB 今持っている爆弾の数だ。上限があるぞ。

●LIFE フレイクのライフの上限と、現在の状態が表示される。やられると赤が減っていくのだ。



サブ画面の見かた



セーブ&コンテニュー

このゲームは、「天の声II」CD-ROMインターフェースユニット「パスワード」の3種類のやり方で、セーブとコンテニューができる。

パスワードを聞けば、24文字のパスワードで、「天の声II」が「インターフェース」を持っている場合は、バックアップラムを使うと答えれば、バックアップで、セーブができるのだ。

3つのセーブの方法のうちどれでも、そのままの状態で、ゲームが再開できる。

万が一フレイクが死んだ時や、翼を使った時には、最後にセーブした場所へ戻るのも覚えてね。

●セレクトアイテム

十字キーで選択しIIボタンで使用できるアイテムだ。

●ホールドアイテム

自動的に装備されるアイテムだ。

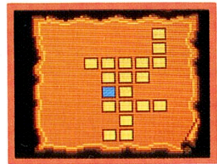
●コンパス

メダリオンがある方向を、常に示してくれる。迷宮の入口が近づくと、ビビビ…と知らせてくれるぞ。

●クリスタルとキー

クリスタルは、マップに地下の地図を浮かび上がらせてくれる。キーは迷宮の開かずの扉を開ける時必要。

●マップ



迷宮内で進んで来たところが、自動的にマップピンギされる。今いる場所は青くなってるぞ。
●クリスタルが手に入ると、迷宮の全体がマップに浮び上がる!!



「天の声II」が「CD-ROMインターフェース」で、バックアップができる。

つか アイテムを使いこなせ!!

勇者フレイが、ニュートピアの国を探検するには、武器や防具をはじめ、たくさんのアイテムが必要だ。すべての効用を知りつくし、完璧に使いこなせないと、悪魔ラファエルは倒せないぞ。よく使うアイテムを紹介したけど、まだすごいものがあるらしいぜ。



▲薬を売っている秘密のショップ。薬にフレイを重ねて買ってこよう。

けん 剣

フレイが使用する剣。最初持っている剣から、「青銅の剣」「鋼鉄の剣」など、どんどんパワーアップしていく。フレイが強くなって、戦いやすくなる。新しい剣は、自動的にフレイに装備されるぞ。



たて 盾

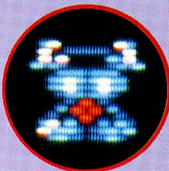
フレイが使用する盾。攻撃していない時は、盾をかまえているので、敵のくり出す矢や火の玉などを防ぐことができる。盾も、「青銅の盾」「鋼鉄の盾」とパワーアップしていくごとに、強い敵の攻撃が防げるようになる。



▲敵が弓矢や石など、飛び道具を使って攻撃して来ても、盾によっては、攻撃を受け止められるぞ。

よろい よろい

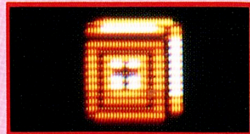
フレイが着用するよろい。敵の攻撃によるダメージを減らしてくれる。最初のよろいから「青銅のよろい」「鋼鉄のよろい」とパワーアップしていくごとに、ダメージは軽減する。自動的に着用される。



その他のアイテム

ふっかつ ほん 復活の本

これを持っていないと、パスワードを聞いたり、バックアップラムにセーブすることができない。スタート直後があるので、取り忘れないでね。



ばく だん 爆弾

敵を倒すのにも威力を発揮するけど、カベやガケを壊すのにも有効だぞ。最初の上限は8個までだけど、その上限を増やしてくれる人もいる。



くすり 薬

これを飲めば、失ったライフを一気に回復させることができる。2個まで同時に持てる。表示は1個の時は緑色、2個になると紫色になるのだ。



まほう つかえ 魔法の杖

これを手に入れると攻撃用の炎の魔法を操れる。ライフの状態によって、威力が違って来るぞ!!



つば 翼

最後にセーブした場所へ、ひとつ飛びで戻れる。1個につき1回だけ使える。危険な時に使おう。



まほう ひかりゴケ 魔法の指輪

闇に包まれた迷宮を一瞬のうちに明るく照らし出してくれるのだ。手に入れば何度でも使えるぞ。



まほう 指輪 魔法の指輪

敵をその場所で、一番弱いやつに変身させる。ボスキャラには効かないぞ。1度使うとなくなるのだ。



ニュートピアの世界を探険だっ!!

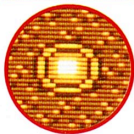


↑敵を倒すと砂時計のアイテムが出たっ! これを取ると、一定時間、敵の動きが止まって、楽勝だぜっ!!

コイン(10G) コイン(50G) 木の実



敵を倒すと、お金も落としていく。これは10Gのコインだ。

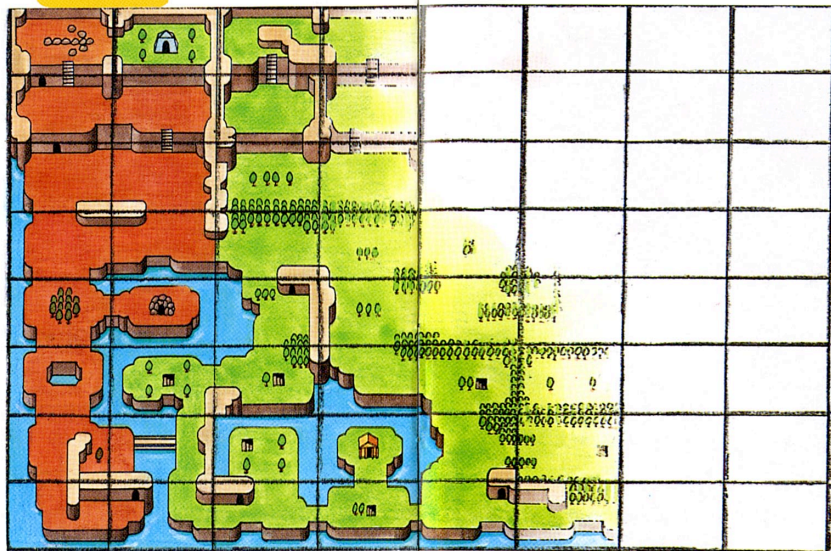


これは50Gのコイン。バンバン敵をやっつけ、お金をためよう。



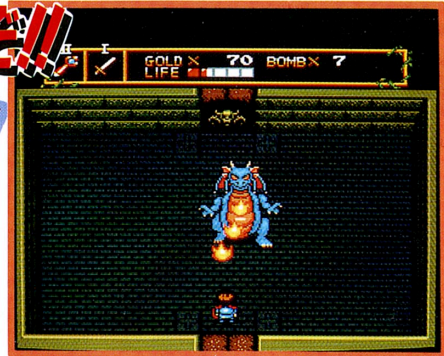
敵を倒すと、ライフがひとつ回復する、木の実は落とすぞ。

このマップが、ニュートピア地上の国のマップだ。右側の方は書き込まれてないけど、8×8画面のマップになっているので、自分なりのマップを作ってくれ!! 地上だけでなく、地下や海、空の面も、同じ8×8になっている。迷わないようマッピングしよう。



迷宮へ突撃だぞ!!

コンパスと、情報やアイテムの力で、ついにメダリオンのある迷宮へ到着!! いよいよ突入だ!! 迷宮の中には、ボスキャラをはじめ、敵がいっぱい。ワナや仕掛け、フレイを助けてくれる人、カギやクリスタル、それにフレイの武器や防具がある秘密の部屋もあるぞ!!



↑メダリオンを守るガーディアン(守り神)のボスキャラ。情報をよく聞いて、弱点を確実に狙い撃つんだぞ!!



↑これが迷宮の入口だっ。迷宮の入口近くに来ると、コンパスがビビビ…と警報を鳴らすぞ!!
 ↓迷宮の奥深くへ入るための、カギを手に入れたところだ!!

↑右を動かすと、扉が開いたぞ!! こんな仕掛けや、ワナなどが、迷宮にはいっぱいだ。

モンスターマニュアル

ニュートピアの世界をうろつく、モンスターたちを、一部紹介だ。早く特徴や弱点を見つけ出し、自分なりの確実な攻略法をつかんでくれよ!!

地上

ブルーファイター  青いよろいで身をかためた武器の騎士	ショウジョウ  プンブンと旋回しながら空中を飛んでいる	フロッター  口をあけてビョンビオンはね回る怪物	ドロップ  地上をはい回りぶつかる透明スライム
マッドドッグ  歩きながらいきなり矢を放つ騎士	シーパルーン  水の中から現れて青い火をはいてくる	スコーピット  横にしか歩かないがちょっとごわい	サンディー  砂の中にもぐってはまた現れる怪物

迷宮

コニッド  カラフルな色をした火をはいてくる怪物	ゴーストクロス  テレポートする。炎は効かないので剣で連射	ヌー  ビョンビョン跳びはねる。ななめ跳びに注意	ドーマー  六本足で迷宮の中をはい回っているムシ
パタラ  ゆっくりと迷宮の中を飛び回っている	ロープス  三本の赤い触手を使って攻めてくる	グューデス  牛の骨の姿をして2本足で闊歩している	アント  剣と盾を持って体当たりしてくる騎士

攻略のための鉄則&ヒント集

●残りライフに気をつけよう

ライフのゲージがなくなると、フレイは死んでしまう。それにライフが減ると、魔法の杖の炎の力が弱くなってしまふ。残りライフは、いつも注意して闘おうぜ!!



●ボスキャラのすぐ近くまで来たけど、残りライフが危ない!! 薬を使うなど、対処を考へなげやダメだぞ!!

●情報を集めよう

情報はいろんなところに隠れている。爆弾や炎など、アイテムを使ったり、さまざまな工夫をして、隠れた部屋をさがそうぜ!!



●爆弾で開く壁などもあるわけだ。

●セーブの利用法

迷宮へ入る前には、迷宮のそばの、セーブできる場所をさがし、その場所でセーブしよう。迷宮からすぐ近くのその場所から、やり直せるので便利だ。そのセーブできる場所の近くに、必ずライフの回復所や薬屋さんなどもあるので、それも利用しよう。



●洞窟のそばにある、セー内でやられても、フできる場所を利用しよう。迷宮からすぐ近くのその場所から、やり直せるので便利だ。そのセーブできる場所の近くに、必ずライフの回復所や薬屋さんなどもあるので、それも利用しよう。

●メダリオンを取ったら……。

メダリオンを取ったあとは、一度神殿を出て、戻ってセーブしてくれ。でないと、死んだ時、前にセーブした場所に



●一度外に出て、ま生き返ることになるぞ。戻ってセーブだ。



HuCARD はハドソンの商標です

この取扱説明書は当時の取扱説明書をデジタル化したものです。

現在では不適切と思われる表現が含まれることがありますが、当時の表現を尊重し最低限の編集にとどめています。また、本品では使用できない操作や機能、利用できない問い合わせ先が含まれることがありますのでご注意ください。

This instruction manual is a digitalized version of the one included with the game's original release. It may contain content that is considered inappropriate by today's standards, but we have kept editing to a minimum in order to preserve the atmosphere of the original.

It may also contain features and controls that cannot be used with this product, or contact information that is no longer valid.