

**HE**  
system

PC Engine

Vol.24

© 1989 HUDSON SOFT

© 1989 ATLUS

© RED

# PCERK

PITHECANTHROPUS COMPUTERURUS



an inter  
of I can aff  
the  
perstar chanc  
about that. He s  
with



HUDSON GROUP

HUDSON SOFT

HuCARD

このたびは、ハドソンのHuCARD、" PC<sup>ピーシー</sup>原人 "を  
お買い上げいただき、誠にありがとうございました。

ご使用の前に、取り扱い方、使用上の注意等、この「取扱説明書」をよくお読み  
いただき、正しい使用方法でご愛用ください。なお、この「取扱説明書」は大切に  
保管してください。

- 精密機器ですので、極端な温度・湿度条件下での使用や  
保管、および強いショックを避けてください。また、カ  
ードを無理に折り曲げたりしないでください。
- 端子部に触れたり、水にぬらす等して汚さないでくださ  
い。故障の原因となります。
- 端子部が、もし汚れたときは、やわらかいガーゼ、また  
はエチルアルコール（消毒用アルコール）を染み込ませ  
たガーゼで軽くふいてください。
- テレビ画面からは、できるだけ離れて（2メートル程度）  
プレイしてください。
- 長時間プレイする場合は、健康のため、1時間ごとに5  
～10分の小休止をとってください。



※リセット方法  
ゲーム中にRUNボタンを押しながらSELECTボタンを押すと、ゲームを最初からやりなおすこと  
ができます。

**HuCARD**は**HE**専用のゲームカードです。  
SYSTEM

※品質には万全を期していますが、万一製品に当社の責任による不都合がありました場合、新しい製品とお取りかえいたし  
ます。それ以外の責任はご容赦ください。※このソフトを当社に無断で複製すること、及び貸貸業に使用することを禁じます。



おいらの名前はPC原人。  
史上最強の石頭を持つ、お  
かしなおかしな原始人。  
毎日、陽気に暮らして  
いたんだけど、おい  
らの恐竜王国に何か一  
大事が起ったらし  
王国の平和を  
守るため、石頭を  
武器に戦うぞ！

おかしな博士が考察  
したおかしな世界！

ゲームの生みの親は、  
アベベ博士  
ちょっとおかしな2人の  
博士。ある日、頭でっかちの原始  
人と不思議な絵文字の描かれ  
た石板を発見した2人は、そ  
の石板をもとに原始人の  
生態を研究。その成果を  
ゲーム化したという。ど  
こまで信じていいのかわか  
らぬ。



©1989 HUDSON SOFT  
©1989 ATLUS  
©RED

イラスト/青木コフ太 (レッドカンパニー)

# 真の原始時代は、こうだったのさ!?

## 大 紹 介

ゲームの舞台は、史上最古の王国、恐竜王国。この王国にはなぜか熱帯もあればツンドラもある。「そんなバカな!？」なんて言っちゃダメ。?人の博士の研究では、真の原始時代はそうだったんだから! それにホラ、いろんな場所がある方が、何かと楽しい。そう思うでしょ、ネ。

フィールドは7ラウンド

## 25 エリア

ゲームは7ラウンド。各ラウンドは、いくつかのエリアに分かれていて、全エリア数は25。右で紹介しているのが、王国のイメージマップ。おかしな敵がいっぱい歩き回っている、おかしな王国なのだ。



王国には山あり、谷あり、洞窟あり。  
名所のホンの一部を右で紹介しておくよ。

# 恐竜王国 イメージマップ

## すてごおか



丘かと思つたら、実は恐竜ステゴサウルスの背中!

## るーぱーどうくつ



暗く洞窟。ここにはへんな動物。るーぱーがいる。

## でこたんさばく



この地面はアリ地獄。ジツとしてると流むからね。

## ほねほねばし



恐竜の骨で作られた橋。キミはうまく渡れるかな?

# これがゲームの主人公 **PC原人** の生態だ!

二頭身の超石頭キャラ、P  
C原人。彼は、何を食べ、ど  
んな暮らしをしていたのか。  
博士たちの研究による  
と、原人の生態は次  
の通り。強烈に常識  
外れのキャラなのだ。

## 頭がい骨

異様に大きくて堅い。  
この石頭を利用して、頭  
突き（ヘッドバット）で  
狩りをしていらい。

## 胃

肉を食べると猛烈な勢  
いで消化。そのエネルギ  
ーで頭がショート。一種  
の無敵状態に突入する。



## 脳みそ

言葉をかるうじて  
理解するが、脳の重  
さはわずか55g。だ  
が根性はあるぞ!

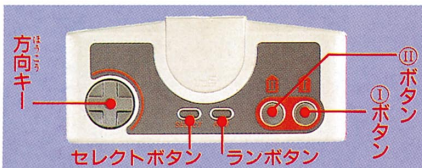
## 歯

何でも食べていた  
原人は、歯が異常に  
じょうぶ。歯でガケ  
を登ることもできた。

◀歩く姿もどことな  
くコミカルな原人。

# ほうほう コントロール方法

ランボタンでゲームスタート。通常の  
コントロールは方向キーと①②ボタンで  
行うぞ。ゲーム中にランボタンを押すと  
ポーズ。セレクトボタンは使わない。



## 基本ほん 操作さ

コントロールの基本は、方向キーの左右  
で移動、①ボタンでジャンプ（長く押すと  
高く跳べる）。②ボタンでヘッドバット攻撃。  
エレベーターやボーナスステージの入り  
口では方向キーの上を押せばOK。ライフ  
がなくなった場合は、スタートボタンで原  
人が復活するぞ（ストックがある時のみ）。

## 必殺!

## ジャンピング ヘッドバット

の威力がアップする。  
すくと、ヘッドバット

に②ボタンを押す  
と、ジャンプ中

①ボタンをタイミング  
よく押し、敵を狙おう。

## 特 殊しゅ 操作さ

### 根 こん 性じ 登のほり



①ボタンを連打すると、  
根性でガケを登るのだ。

### 水 すい 中ちゆう 泳えい



水中では①ボタンを押  
すと浮力が働くぞ。

### ヘ ッド パン キング



敵に噛みつかれたら①  
ボタン連打で振り払え。

▶コンティ  
ニューはエリ  
アの最初から  
スタート。



## ●原人のコンティニューについて

ゲームオーバーになっても、タイトル画面でCONTINUEを  
選ぶランボタンを押すと、何度でもゲームの続きができる。

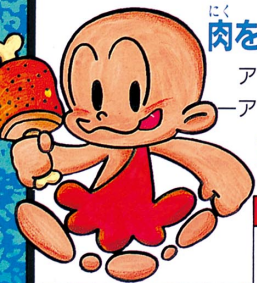
# 画面表示&パワーアップ

原人のライフはハートマークで表されている。スコアによる1UPもあるぞ(1万、2万、それ以後は2万点ごとに)。



## 肉を食べてパワーアップ!

アイテムを取ると、原人はパワーアップする。アイテムの中でも特に重要なのが肉。食べると下のように原人が進化するぞ。



### 地面へのヘッドバット



猿人以上に進化した状態で地面にヘッドバットすると、敵の動きを止められるぞ。

#### PC猿人



ちっちゃい肉を食べるとPC猿人に変身。ヘッドバットの威力が2倍になるぞ。

#### 無敵状態



でっかい肉を食べるか、PC猿人の状態でちっちゃい肉を食べると、一定時間、無敵状態に。

#### PC変人



無敵状態が終わると、PC変人に。ヘッドバットの威力はなんと3倍にもなるのだ。

## ●パワーアップアイテム

9種類のアイテムがあるぞ!



ちっちゃい肉 これを食べると原人が一段階パワーアップする。



でっかい肉 食べると一気に二段階パワーアップ。しばらく無敵になるぞ。



ハート これを取るとハート1個分ライフが回復。命の源ともいうべきアイテム。



ジャンボハート でっかいハート。これを取るとハート3個分ライフが回復!



クリスタルハート 原人のライフの量がハート1個分増える。とっても貴重!



野菜 ライフがハート5分の1個分回復。ピーマン、タマネギ、ニンジンの3タイプ。



フルーツ ライフがハート5分の2個分回復。バナナ、メロン、スイカの3タイプ。



にこにこマーク 敵を倒すときとき出現。ラウンド終了時にボーナスとなる。



なぞの1UP ミニサイズの原人を取ると、ストックが1個増えるぞ。

# 敵キャラクターシステム公開!

敵キャラクターは約50種類。各ラウンドにはその地域を統括しているボスがいて、ラウンドの最終面に登場する。ウサでは、これらの敵はすべて謎の黒幕に操られているらしいのだが……。ボスはどれも個性적이다。



に登場する。ウサでは、これらの敵はすべて謎の黒幕に操られているらしいのだが……。ボスはどれも個性적이다。



## 最強ボス?

▲不気味なシルエット。こいつが黒幕らしい…。

|                         |                          |                          |                        |
|-------------------------|--------------------------|--------------------------|------------------------|
| <p>デッカー<br/>ラウンド1ボス</p> | <p>シュリケン<br/>ラウンド2ボス</p> | <p>ガンゴーン<br/>ラウンド3ボス</p> | <p>アポロ<br/>ラウンド4ボス</p> |
|-------------------------|--------------------------|--------------------------|------------------------|

## おかしな敵たち

いわゆるザコキヤラたちも個性派ぞろい。コミカルな動きで原人に迫ってくるぞ(おかしなヤツだからといって油断しないようにね)。中には無敵のヤツもいるから、十分注意してくれよ!

▼さばくに登場するサポテン。こいつは無敵。



▲ヤシの木には登ることもできるぞ!

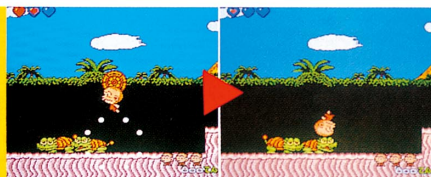


# ゲームの生みの親 **コ布林** 教授とアベベ博士が教える

## 1 ジャンピングヘッドバットを必ずマスターしよう

まずは原人の必殺技、ジャンピングヘッドバットを必ずマスターする。狙った場所に落下できるようなタイミングをつかもう。探険はその後だ。

ジャンプ中にタイミングよく①ボタン。

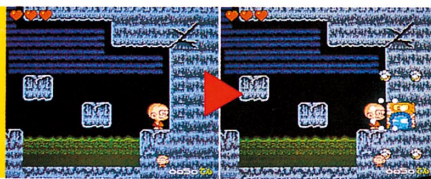


頭つきの威力倍増。こいつは効くぜ！

## 2 あやしい場所にはヘッドバット！

いろんな場所に秘密の部屋やボーナスステージが隠されている。入り口はヘッドバットで壊すことができるから、あやしい場所では必ず試してみよう。

よくよく見ると何だか壁の模様が違う。



ヘッドバットで入り口が出現したぞ。



### ●ボーナスステージは4タイプ

ボーナスステージはいろんな場所に隠されている。ステージのタイプは4つ。ここでは、ジャンプ、回転、ヘッドバット、根性登りのテクニックが試される。うまくいけば、ドドドーッとボーナスが稼げるぞ。



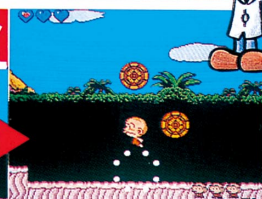
# PC原人

# 攻略アドバイス



## 3 連続ヘディングでハイスコア！

一度ダメージを与えた敵には、空中にいる間、何回もヘディングできる。数多くヘディングすると、その分スコアが加算。それに……、ここだけの話だけれど、うまくやると1UPもできるんだ。

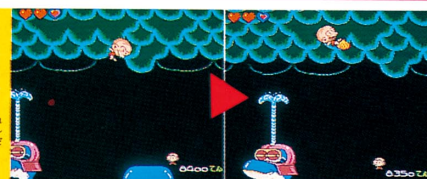


跳ね上がった敵の下にもぐり込んですばやくヘディング。

## 4 高等テクニック、回転ジャンプ！

これは上級者向けの技。ジャンプ中に①ボタンを連打すると、ジャンプの飛距離を伸ばしたり、滞空時間を伸ばすことができる。トライしてみよう。

①ボタンを連打すると原人が連続回転。



ジャンプの距離が伸びるぞ。

### 困った時のバネ花のみ

最後に、ここで紹介しているバネ花があったら、必ず乗ってみよう。いろいろ役立つはずだ。お助けバネ花は、あることをすると出現するから捕まえるべし。



お助けバネ花

| アイテムバネ花   | ハートバネ花   |
|---|--|
|  野菜、果物、ハートを出す。ピンク色。          |  クリスタルハートを出す。色は緑。         |
|  肉出しバネ花<br>茶色のバネ花はちっちゃい肉を出す。 |  ジャンプバネ花<br>黄色はジャンプ台になるぞ。 |

# あの「イース」が アップ グレードUPして シーディーとうじょう CD-ROMに登場!!

はんない どうじ まぶく りゅうだ めつぼう きき  
 繁栄と同時に魔族を生み出し、滅亡の危機  
 に瀕する幻の王国イース。その運命を握る  
 ひん ばつし おうこく うんめい にぎ  
 6冊の本をめくり、壮大な冒険が始まる/  
 シーデー よう あら つい か  
 CD-ROM用に新たに追加されスケールア  
 ップしたビジュアル、大迫力のサウンド、肉

せい はな  
 声で話すキャラクター

はゲームを超えた興

奮度！ 不朽の名作「イース」

「イースII」が1つになって、今、

ここに完成!!



イース I・II



©1989 HUDSON SOFT ©1987, 1988 Falcom



HUDSON GROUP

HUDSON SOFT®

この取扱説明書は当時の取扱説明書をデジタル化したものです。

現在では不適切と思われる表現が含まれることがありますが、当時の表現を尊重し最低限の編集にとどめています。また、本品では使用できない操作や機能、利用できない問い合わせ先が含まれることがありますのでご注意ください。

This instruction manual is a digitalized version of the one included with the game's original release. It may contain content that is considered inappropriate by today's standards, but we have kept editing to a minimum in order to preserve the atmosphere of the original.

It may also contain features and controls that cannot be used with this product, or contact information that is no longer valid.